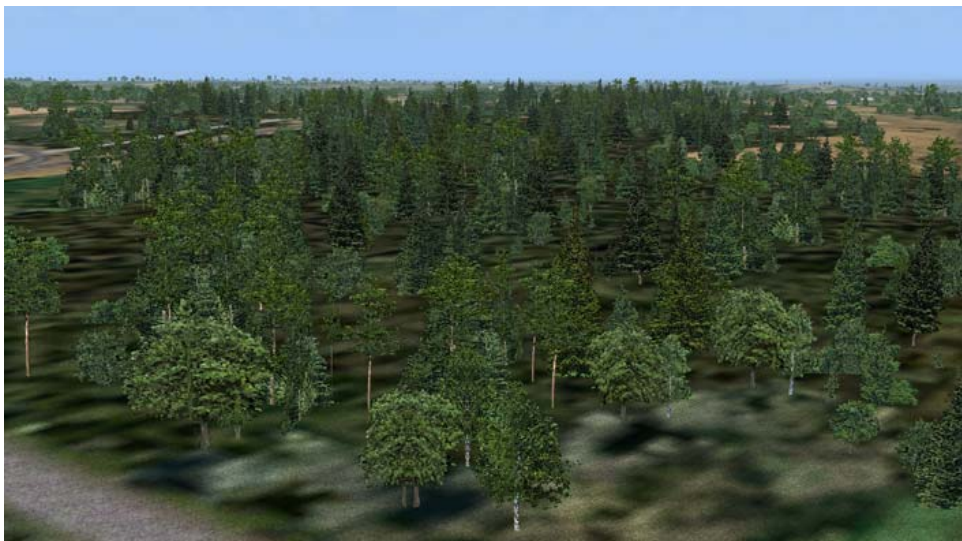


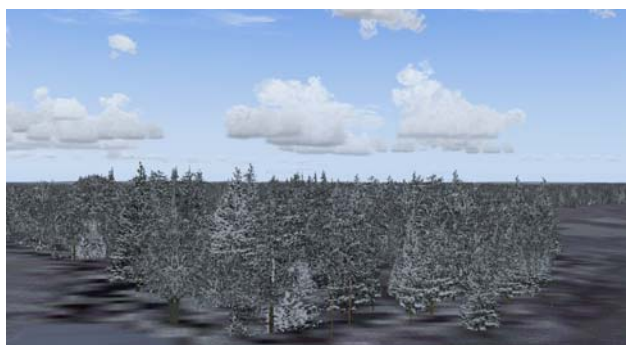
ScanTree

för FS9 (FS2004)



Det har gjorts många trädfiler med varierande utseende för FS2004 genom åren. Detta är ett försök att få träden att se lite mer nordiska ut. Här finns björkar och tallar, två trädslag som det finns gott om i Skandinavien. De här träden stämmer ganska bra även i hela norra Europa. Även i Nordamerika, Alaska och Canada tycker jag det vettigt ut. Microsofts träd är ju gjorda så att de skall vara neutrala och skall passa in i alla miljöer. Det är naturligtvis OK, men då blir det också lite utslätat det hela. Dessa träd är även något ljusare i färgen. Alltså något grönare. Mer likt verkligheten enligt min uppfattning. Men det är ju inte säkert att alla tycker som jag. Så när du installerar dessa trädtexturer **ta då alltid en backup** på de du redan har.

Det är 5 stycken BMP-filer och de ligger i texture-mappen som finns i flygsimulatorns huvudmapp. **Så åter igen Backup först!!!!**



Hoppas att du kommer att tycka om mitt försök att göra träd.

Landskrona lördagen den 6 mars 2010

Lennart Arvidsson

Besök gärna min blogg:

<http://lennartshangar.bloggsida.se/>

Copyright ScanTree för FS2004 Lennart Arvidsson

